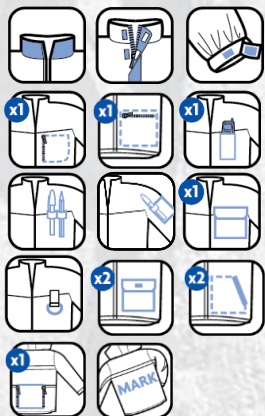


## DESCRIPTION DU PRODUIT

### VESTE NAVY

Matériaux : 60% Coton, 40% Polyester

245  
g/m<sup>2</sup>



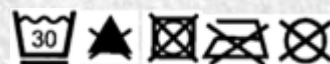
Compatible avec porte-carte  
(Réf. 8NAVN)

TAILLE	40 / 42 S	44 / 46 M	48 / 50 L	52 / 54 XL	56 / 58 XXL	60 / 62 XXXL
VESTE NAVY	8NAVVS	8NAVVM	8NAVVL	8NAVVXL	8NAVVXXL	8NAVVXXXL

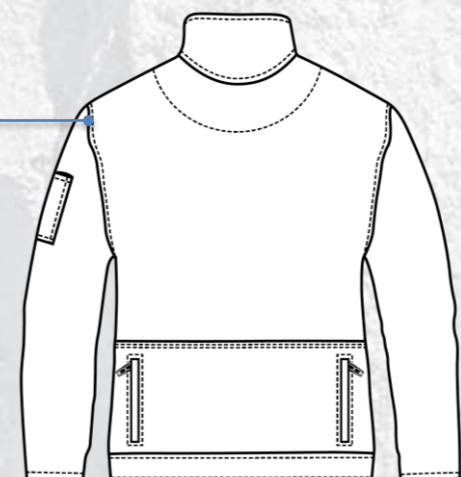
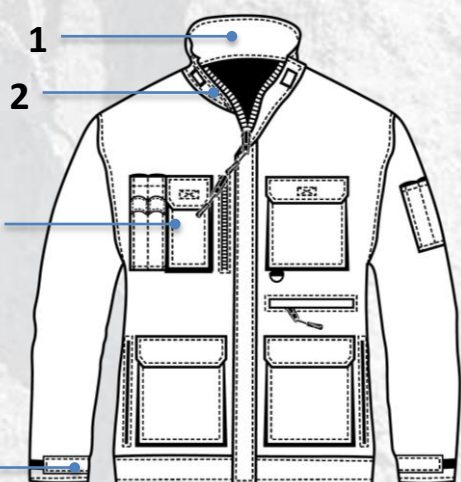
## NORMES

Cet équipement est conforme à la norme

**CE** EN ISO 13688:2013



## DESIGN & TECHNICITÉ



### 1. Col

- Mandarin avec bandes agrippantes



### 2. Fermeture

- A glissière avec rabat



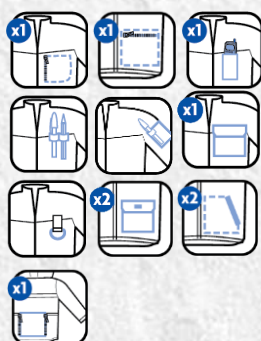
### 3. Manches

- Poignets ajustables par bandes agrippantes



### 4. Coutures

- Doubles avec points de renfort



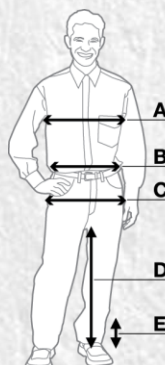
### 5. Poches

- 2 poches à glissière sur le devant
- 1 poche téléphone
- 2 portes-stylo
- 1 poche poitrine
- 1 anneau porte-clés
- 2 poches basses double avec bandes agrippantes
- 1 poche à glissière à l'arrière



### 6. Sérigraphie

- Contacter le fabricant avant toute opération



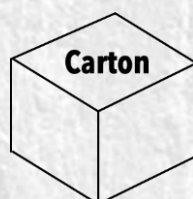
	XS	S	M	L	XL	XXL	XXXL	XXXXL
	0	1	2	3	4	5	6	7
	36	38	40	42	44	46	48	50
A	81	88	89	96	97	104	105	112
B	69	76	77	84	85	92	93	100
C	85	92	93	100	101	108	109	116
D	78	80	80	82	82	84	84	86
E	5	5	5	5	5	5	5	5

## CONDITIONNEMENT



Emballage individuel

X 10



10 pièces dans  
1 carton